

## Torneiras Série 200

• Corpo fabricado em latão estampado com acabamento exterior cromado mate.

• Dupla regulação.  
• Percurso máximo do volante entre as posições fechado-aberto de uma só volta.

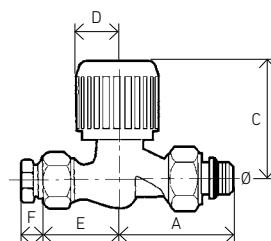
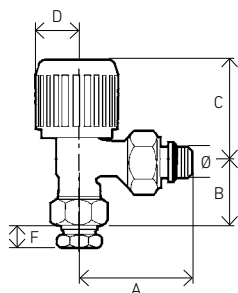
• A rosca da união incorpora uma junta especial que permite a montagem direta no emissor, sem necessidade de usar linho ou teflon.

• Montagem da ligação através de chave hexagonal (Allen).  
• Estanquidade da ligação do corpo através de anilha de plástico



### Torneira bitubo roscar (rosca fêmea)

	Esquadria			Reta		
	3/8"	1/2"	3/4"	3/8"	1/2"	3/4"
Ø	3/8"	1/2"	3/4"	3/8"	1/2"	3/4"
Tubo de cobre	-	-	-	-	-	-
A mm	48,5	54	60,5	51	54	55,5
B mm	27,5	28,5	25	15	17	21
C mm	44,5	44,5	44,5	54	53	53
mm	48,5	48,5	50,5	58	57,5	60
D mm	17	17	17	17	17	17
E mm	-	-	-	29	32	26,5
F mm	10,5	11	-	10,5	11	-
Referência	<b>193004017</b>	<b>193004018</b>	<b>193004019</b>	<b>193004020</b>	<b>193004021</b>	<b>193004022</b>
PVP						



- Estantidade mecanismo mediante juntas tóricas e vedação metal-metal.
- Possibilidade de regular o caudal até ao fecho total de passagem da água.

- Temperatura máxima trabalho: 110°C.
- Pressão máxima trabalho: 10 bar.



### Torneira bitubo soldar

	3/8"	3/8"	1/2"	1/2"	1/2"	1/2"
Ø	3/8"	3/8"	1/2"	1/2"	1/2"	1/2"
Tubo de cobre	10/12	12/14	12/14	13/15	14/16	16/18
A mm	48,5	48,5	54	54	54	54
B mm	21	22	22,5	23	23,5	25,5
C mm	44,5	44,5	44,5	44,5	44,5	48,5
mm	48,5	48,5	48,5	48,5	48,5	52,5
D mm	17	17	17	17	17	17
E mm	-	-	-	-	-	-
F mm	-	-	-	-	-	-
Referência	<b>193004023</b>	<b>193004024</b>	<b>193004025</b>	<b>193004026</b>	<b>193004027</b>	<b>193004028</b>
PVP						

### Torneira monotubo (rosca macho) esquadria

Ø	-
Tubo de cobre	18
A mm	150
B mm	25,7
C mm	50,4
D mm	50
E mm	50
F mm	11/7
Referência	<b>193008014</b>
PVP	

